



**PÔLE
ÉDUCATION
PROMOTION
SANTÉ —
ENVIRONNEMENT**
AUVERGNE - RHÔNE - ALPES



Santé mentale et environnement, quels liens possibles ?

21 octobre 2022

de 9h à 12h30 et de 13h30 à 16h

à l'atelier Canopé - Pôle Bésignol à Privas

**Inscrivez-vous
ICI**

Cette journée, à destination des professionnels du champ de la santé mentale et de l'éducation à l'environnement, est proposée dans le cadre des semaines d'information en santé mentale et du pôle régional Education-Santé-Environnement.

De 9h30 à 12h30 :

- Favoriser l'interconnaissance des acteurs du champ de la santé mentale et de l'éducation à l'environnement
- Amorcer des actions communes au service de vos publics
- Échanger sur les initiatives du territoires

De 13h30 à 16h :

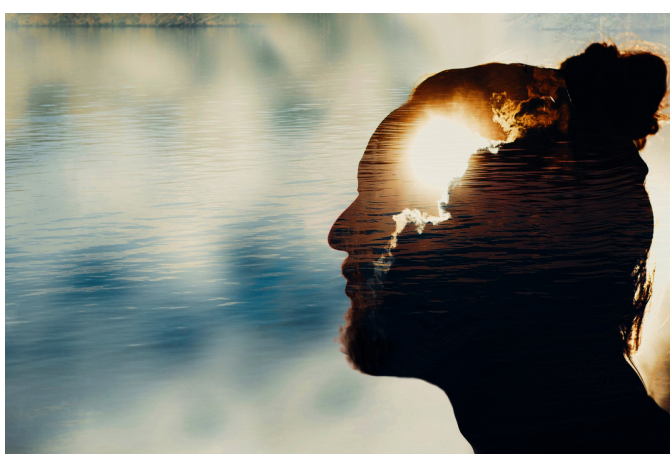
Venez tester un outil collectif :

"Face aux enjeux climatiques, le rôle des émotions"

Prendre conscience des différentes émotions qui nous traversent face aux crises, les identifier, les formuler.

(outil issu du kit « crise écologique, sociale et sanitaire », conçu par le GRAINE ARA à partir des réflexions et travaux menés dans le cadre de l'Espace Régional de Concertation en EEDD, en 2020 pendant la pandémie de la COVID-19).

Pour plus d'informations sur les outils et ressources : <https://agir-ese.org/>



Renseignements:

Alicia Bird - CIVAM de l'Ardèche - Référente Education-Santé-Environnement

Tél : 06 75 09 72 67 - alicia@civamardeche.org

Fanny Guichard - IREPS de l'Ardèche - Référente Education-Santé-Environnement

Tél : 06 82 61 33 11 - fanny.guichard@ireps-ara.org

