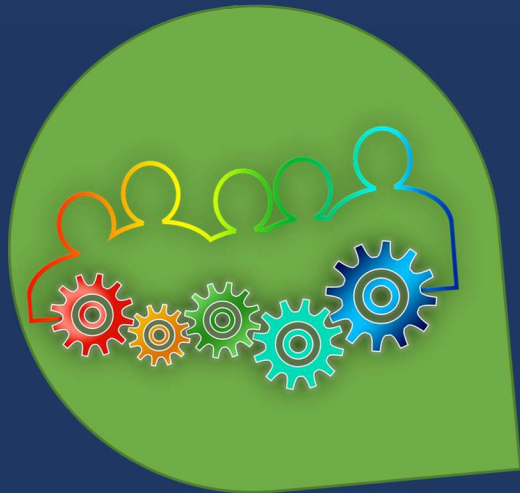


FORMATIONS



Modules thématiques Santé Environnement | 2019 2020

METHODOLOGIE, OUTILS ET REPERES

Un projet, ça se construit !
Planifier, comprendre et évaluer vos projets de promotion de la santé
Utilisation de l'outil photolangage© dans vos animations
Santé mentale, parlons-en

PETITE ENFANCE

Promotion du bien-être et des rythmes de vie du jeune enfant
Mettre en place des actions en éducation pour la santé auprès des enfants de 3 à 6 ans
Qualité de l'environnement intérieur dans les structures petite enfance
La place des écrans dans le quotidien des enfants

ENFANCE ET JEUNESSE

Estime de soi et compétences psycho-sociales des 6-15 ans
Estime de soi et compétences psycho-sociales des 16-25 ans
Techniques d'animation en prévention des addictions auprès des jeunes

POPULATIONS VULNERABLES

Animer un atelier santé avec les personnes en situation vulnérable
Santé et violence
Comment prendre en compte les émotions dans le prendre soin ?

PERSONNES AGEES

Prévention de la dénutrition de la personne âgée à domicile
Actions collectives auprès des personnes âgées

SANTE ENVIRONNEMENT

Education santé environnement
Modules thématiques
Form'action : Animer dehors ou comment intégrer les dimensions de santé environnement dans sa pratique d'animateur périscolaire ?

Modules thématiques

Santé environnement

Modules optionnels d'une journée

Aucun pré-requis pour participer à ces modules.

OBJECTIFS

- Approfondir une thématique de santé environnement.
- Saisir les enjeux.
- Expérimenter des outils pédagogiques et des techniques d'animation.

LES MODULES

Alimentation durable et gaspillage alimentaire - Jeudi 7 novembre 2019

Quelle alimentation de qualité pour la santé et pour la planète, tout en se faisant plaisir ? Comment aborder l'alimentation et ses liens avec la santé et l'environnement avec mon public ? Comment sensibiliser au gaspillage alimentaire ?

Eau et santé - Jeudi 5 décembre 2019

Les cycles de l'eau : naturel, domestique, dans le corps humain. Comment préserver l'eau à notre échelle ? Quels outils pour sensibiliser à l'eau et la santé avec mon public ?

Environnement sonore - Jeudi 20 février 2020

Comment perçoit-on les sons ? Quels sont les impacts du bruit sur la santé et les moyens de prévention ? Quels outils pour aborder de façon positive l'environnement sonore avec mon public ?

*Nous pouvons reproduire ces modules de formation au sein de votre structure.
Merci de nous contacter pour voir ensemble les modalités d'interventions possibles.*

DURÉE

1 jour/module
7 novembre 2019
5 décembre 2019
20 février 2020

PUBLIC

Educateurs dans le domaine de la santé, de l'environnement ou du social (animateurs, chargés de projet, coordinateurs, enseignants ...)

COÛT

Modules gratuits
grâce au financement
de l'Agence Régionale de Santé
Auvergne Rhône-Alpes

FORMATRICES

Julie Grammont
ou Amélie Terrier,
chargées de projet
à l'ADES du Rhône en co-
animation avec une association
d'éducation à l'environnement

+ D'INFOS

julie.grammont
@adesdurhone.fr





INFORMATIONS PRATIQUES



Toutes les formations auront lieu **dans les locaux de l'ADES du Rhône et de la Métropole de Lyon**
7 place du Griffon, 69001 Lyon (4^{ème} étage) - 04 72 41 66 01 – contact@adesdurhone.fr

Pour rejoindre nos locaux en transport en commun :

[Métro lignes A et C – arrêt Hôtel-de-Ville

[*Depuis la gare Part-Dieu* : métro B direction Charpenne – arrêt Charpenne

Puis métro A direction Perrache – arrêt Hôtel-de-Ville

[*Depuis la gare de Perrache* : métro A direction Vaulx-en-Velin la Soie – arrêt Hôtel-de-Ville



Les formations ont lieu de 9h à 12h30 et de 14h à 17h

DEMARCHE ADMINISTRATIVE



Inscrivez-vous à une formation en remplissant le bulletin d'inscription

et en nous le retournant par mail : contact@adesdurhone.fr

ou par courrier : ADES du Rhône – 7 place du Griffon, 69001 Lyon



A réception de votre bulletin d'inscription,
**vous recevrez une confirmation
d'inscription par mail.**

LES FORMATIONS SUBVENTIONNEES

Ces formations sont réservées prioritairement aux professionnels du département du Rhône.

Pour chaque inscription à une formation gratuite, vous devez joindre un chèque de caution de 50,00 € (chèque non encaissé et restitué le dernier jour de la formation sauf en cas d'absence non justifiée).

LES FORMATIONS PAYANTES

Une convention de formation est établie avec votre employeur. Votre inscription sera définitivement validée à réception de cette convention signée.



En cas d'annulation :

De votre part : dans les 7 jours précédant le début de la formation, le montant total de la formation reste dû, sauf en cas d'absence justifiée.

De notre part : dans les 7 jours précédant le début de la formation, l'ADES du Rhône se réserve le droit d'annuler une formation faute de suffisamment d'inscrits.



Une attestation de présence vous sera remise le dernier jour de la formation.

La facture de la formation est alors adressée à votre structure.



04 72 41 66 01

[contact@
adesdurhone.fr](mailto:contact@adesdurhone.fr)

Vous souhaitez former les professionnels de votre structure sur une thématique non présentée dans ce catalogue, n'hésitez pas à nous contacter pour voir ensemble nos possibilités d'interventions.

JE M'INSCRIS

A retourner
par courrier :
ADES du Rhône
7 place du Griffon,
69001 Lyon

NOM - Prénom :

Profession :

Structure :

Adresse :

Code postal et ville :

Téléphone :

Mail :

Je souhaite participer à la formation (merci d'indiquer le titre de la formation) :

Module thématique (1 fiche d'inscription par module) :

Si cette formation est subventionnée, un chèque de caution de 50 € doit obligatoirement être joint à votre bulletin. Les inscriptions n'étant pas accompagnées de ce chèque de caution ne seront pas retenues.

Si cette formation est payante, nous allons établir une convention de formation. Merci de nous indiquer :

- le nom de la structure
avec laquelle nous devons conventionner :

- l'adresse (si différente de celle-ci-dessus) :

- le nom et la fonction de la personne
signataire de la convention :

Une confirmation d'inscription vous sera adressée à réception de votre bulletin d'inscription