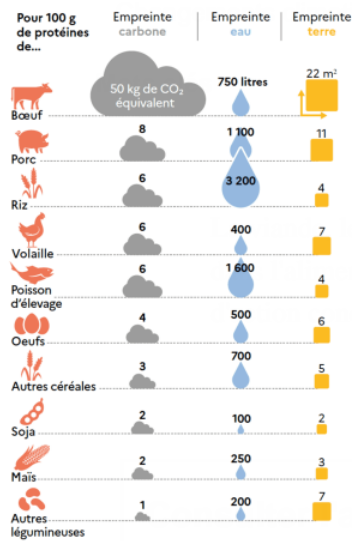


Mise à jour de cette page :

Moins de protéines animales pour réduire les conséquences de le climat

Quelle empreinte pour produire 100 g de protéines sur le climat, la ressource en eau et la consommation d'espace ?



Lecture : pour produire 100 g de protéines de viande de bœuf, on émet 50 kg de CO₂ équivalent, on utilise 750 litres d'eau et cela représente 22 m² de surface.
Source : CGDD, d'après Poore J. & Nemecek (2018)

ues Alimentation et Agriculture Santé-Environnement

produits laitiers, les oeufs et le poisson occupent une place centrale dans l'alimentation française. Réduire un peu leur consommation est un moyen efficace pour limiter le dérèglement climatique.

Article

[notre-environnement.gouv.fr/themes/societe/les-effets-de-l-](https://www.notre-environnement.gouv.fr/themes/societe/les-effets-de-l-)

Ressources pour
comprendre et transmettre

Format :

Article en ligne

Année :

2025

Auteur :

Commissariat Général au
Développement Durable

Editeur :

notre-environnement