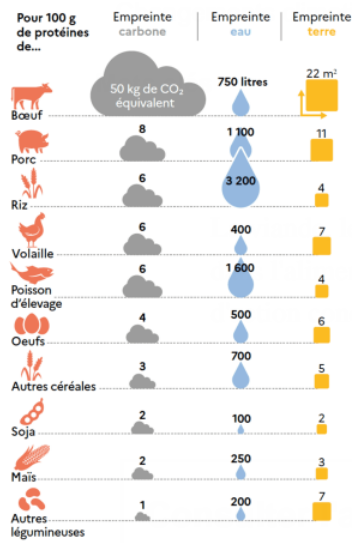


## Mise à jour de cette page : Moins de protéines animales pour réduire les conséquences de le climat

Quelle empreinte pour produire 100 g de protéines sur le climat, la ressource en eau et la consommation d'espace ?



Lecture : pour produire 100 g de protéines de viande de bœuf, on émet 50 kg de CO<sub>2</sub> équivalent, on utilise 750 litres d'eau et cela représente 22 m<sup>2</sup> de surface.

Source : CGDD, d'après Poore J. & Nemecek (2018)

ues Alimentation et Agriculture Santé-Environnement

produits laitiers, les oeufs et le poisson occupent une place centrale  
ation française. Réduire un peu leur consommation est un moyen  
et pour limiter le dérèglement climatique.

ticle

-environnement.gouv.fr/themes/societe/les-effets-de-l-

Ressources pour  
comprendre et transmettre

**Format :**

Article en ligne

**Année :**

2025

**Auteur :**

Commissariat Général au  
Développement Durable

**Editeur :**

notre-environnement