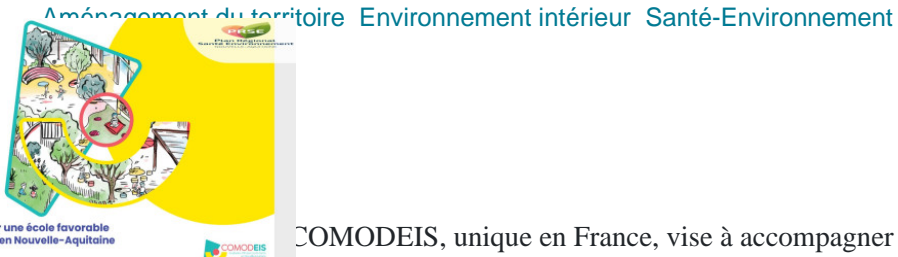


Mise à jour de cette page :  
29/01/2026



COMODEIS, unique en France, vise à accompagner les EIS (Evaluation Impact Santé). Il a été reconduit dans le cadre du PRSE 4 avec de nouvelles orientations : il s'agit désormais d'impulser des EIS dans les établissements scolaires et d'adapter au mieux les projets de construction ou rénovation d'école aux enjeux sanitaires, sociaux et environnementaux d'aujourd'hui ... [d'après RA]

**Format :**

Article en ligne

**Année :**

2025

**Auteur :** **Consulter l'article**

Acteurs-Actions Santé Environnement Nouvelle-Aquitaine  
<http://www.sante-environnement-nouvelle-aquitaine.fr/publications/urbanisme-amen...>

**Editeur :**

Acteurs-Actions Santé  
Environnement Nouvelle-Aquitaine