

Que peut faire la santé mentale en contexte de changement climatique ? Enjeux cliniques et épistémologiques - Conférence conclusive RRESE 2023

[Nature et Santé](#) [Changements climatiques](#) [Santé-Environnement](#)

[Pour en savoir plus sur le contexte de cette conférence.](#)

Guillaume PEGON, titulaire d'un doctorat de sociologie et d'anthropologie et d'un master en psychologie clinique, Guillaume PEGON est impliqué dans le secteur de la solidarité en France et à l'international depuis vingt ans. Il est actuellement responsable du secteur Santé mentale et soutien psychosocial au siège d'Action contre la Faim (Paris), chargé d'enseignement à l'École de Psychologues Praticiens (Lyon) et chercheur associé au Centre Max Weber (UMR 5283-Lyon). Ses principaux objets de recherche sont la transformation des pratiques et des politiques de santé mentale et de soutien psychosocial, ainsi que des programmes de lutte contre les violences liées au genre, à l'âge ou au handicap. Conscient des enjeux de santé mentale liés au dérèglement climatique, Guillaume Pégon explore actuellement dans quelle mesure la santé mentale globale et communautaire constitue une proposition collective pertinente face au dérèglement climatique, de lutte contre les inégalités de genre, sociales et climatiques, et d'une meilleure reconnaissance des communs.

[Le texte de la conférence de conclusion](#)

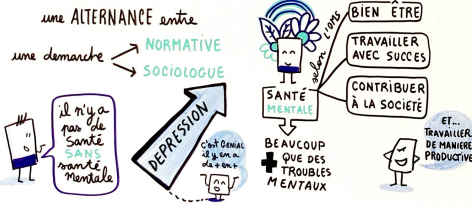
CONFÉRENCE

conclusive

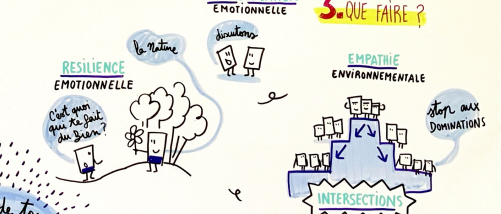
QUE PEUT FAIRE LA SANTÉ MENTALE EN CONTEXTE DE CHANGEMENT CLIMATIQUE? ENJEUX CLINIQUES ET EPISTÉMOLOGIQUES.

10/11/2023 MFR DE MONDY

1. DE QUOI PARLE-T-ON?



ALLER-VERS SE RENDRE COMPTE DE L'IMPACT DE L'ENVIRONNEMENT



Documents

[Télécharger le fichier](#)



[conference_conclusive_-
_guillaume_pegon_illustree.pdf](#)

Licence: CC-by-SA