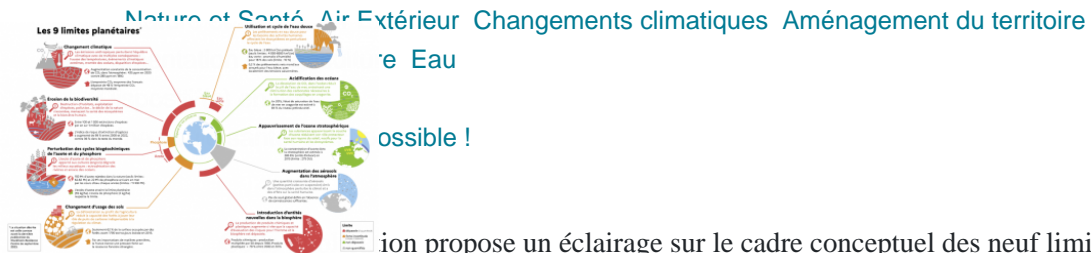


## Mise à jour de cette page : La France face aux neuf limites planétaires

27/01/2024



Ressources pour  
comprendre et transmettre

**Format :**  
Dossier de connaissances ou  
d'information

**Année :**  
2023

**Auteur :**  
Commissariat général à  
l'égalité territoriale et au  
développement durable

La France propose un éclairage sur le cadre conceptuel des neuf limites planétaires tel qu'il a été défini en 2015 (Steffen *et al.*). Dans cette optique, elle

s'attache à répondre aux questions suivantes : qu'est-ce que les limites planétaires ? comment ce concept est-il né ? quelles problématiques environnementales recouvre-t-il ? parmi ces neuf limites, lesquelles sont d'ores et déjà franchies ou risquent de l'être à défaut d'actions au niveau mondial ? quelles politiques sont mises en oeuvre en France pour éviter le franchissement de ces limites ? que peuvent apporter les limites planétaires aux États, aux territoires et aux entreprises, face aux enjeux écologiques mondiaux ? comment peut-on les utiliser en France ?

Au-delà des enjeux du climat et de la biodiversité, d'autres phénomènes non moins complexes et interconnectés, sont pris en compte par le cadre des limites planétaires : la perturbation des cycles biogéochimiques de l'azote et du phosphore, le changement d'usage des sols, l'utilisation de l'eau douce, l'acidification des océans, l'appauvrissement de l'ozone stratosphérique, l'augmentation des aérosols dans l'atmosphère, et l'introduction d'entités nouvelles dans la biosphère. Autant d'enjeux que la communauté scientifique cherche à appréhender au mieux pour maintenir un « espace de fonctionnement sûr pour l'humanité ».

### Consulter le dossier

<https://www.statistiques.developpement-durable.gouv.fr/edition-numerique/la-fra...>