

# Formation : Intégrer les compétences psychosociales dans ses pratiques

Santé-Environnement

Explorarium propose une formation offerte (soutenue par la SDJES dans le cadre du FDVA1).

## **Au programme :**

C'est quoi les compétences psycho-sociales et comment les intégrer dans nos pratiques éducatives ?

-> Élément essentiel pour toute relation pédagogique avec un public

-> voir dans la galerie l'image 2

## **C'est quand et c'est où ?**

Les 14 et 15 décembre, à Carcassonne Accueil de loisirs de la Cavayère

## **Pour qui ?**

Pour les parents, les éducatrices, les animateurs, ou des professionnel.le.s de l'éducation

## **Renseignements et inscriptions :**

Contactez Guillaume BEGON au 06 79 88 63 47 ou par mail à [contact@explorarium.fr](mailto:contact@explorarium.fr)

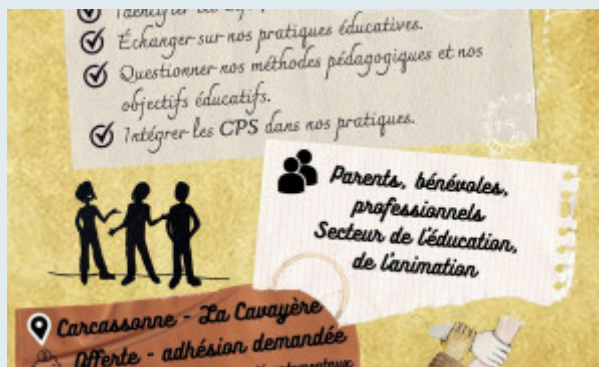
## **Coût / Tarif**

offert - soutenu par SDJES de l'aude dans le cadre du FDVA1

## **Fichier(s) attaché(s)**

 [2.jpg](#)

## Galerie



Mise à  
29/01/20



Type

Forma

Date

du jeu

09:30

décem

vendr

17:00

décem

Publ

Parent

Profes

Person

Guillaum

BEGON

coordin

format

contact

06 79 8

Adress

Accueil

Lac de

11000 C

France

Organ

E

1



Acteur de terrain

*Education, animation,  
médiation*

*Formation*

Nature et Santé

Changements climatiques

Environnement intérieur

Santé-Environnement