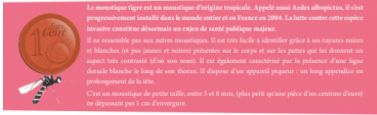


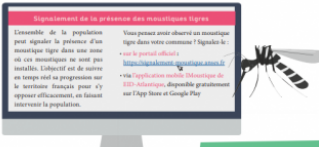
Mise à jour de cette page :  
Le moustique tigre  
21/03/2023

# Le moustique tigre



Le moustique tigre est un moustique d'origine tropicale. Appelé aussi *Aedes albopictus*, il est généralement introduit dans le monde entier vers 1980. La femelle, contrairement à d'autres espèces, se nourrit exclusivement de sang humain.  
 Il ne ressemble pas aux autres moustiques. Il est très facile à identifier grâce à ses caractéristiques et à son comportement. Il est très facile à identifier grâce à ses caractéristiques et à son comportement. Il est très facile à identifier grâce à ses caractéristiques et à son comportement.  
 C'est un moustique de petite taille, entre 1 et 8 mm, plus petit qu'une pièce d'un centime d'euro et ne dépassant pas 1 cm d'envergure.

naissance à destination du grand public sur le sujet du moustique tigre, ses effets sur la santé, comment l'implanter et comment s'en protéger.



## Consulter la brochure

[https://www.sante-environnement-bfc.fr/wp-content/uploads/2019/07/le-](https://www.sante-environnement-bfc.fr/wp-content/uploads/2019/07/le-moustique-tigre.pdf)

Ressources pour comprendre et transmettre

**Format :**

Brochure

**Année :**

2023

**Auteur :**

TRIVIER V., VASSIEUX L.

**Editeur :**

ESET Bourgogne-Franche-Comté