

L'alimentation, un bon menu pour des EPI appétissants

Alimentation et Agriculture

Mots clés

Descriptif, résumé de l'action ou du projet d'ESE mené

L'Adéic-LR (Association de Défense, d'Education et d'Information du Consommateur du Languedoc-Roussillon) met à disposition gratuitement sur son site www.adeic-lr.fr un outil numérique d'aide à la mise en oeuvre de projets interdisciplinaires du type EPI (Enseignements pratiques interdisciplinaires) à destination des scolaires du cycle 4 (1). Avec cette réalisation soutenue par la Direction régionale de l'Agriculture et de l'Alimentation (DRAAF-Occitanie), l'Adéic-LR vise à aider les enseignants qui sont parfois démunis pour aborder la thématique de l'alimentation dans le cadre d'activités interdisciplinaires. En effet, si les pré-adolescents connaissent les grandes prescriptions telles que « manger 5 fruits et légumes par jour », « éviter le gras, le sucré ou le salé »,... ce n'est pas pour autant qu'ils les suivent. « L'alimentation, un bon menu pour des EPI appétissants », permet de traiter les divers aspects de l'alimentation (économiques, sociaux, culturels, artistiques, scientifiques) sur un mode actif, toujours convivial tout en éduquant à la consommation.

L'outil numérique est doté d'une aide à la navigation, accompagnée de commentaires audio. A côté d'un déroulement automatique, l'utilisateur peut emprunter des raccourcis par un menu et un sommaire.

Les difficultés rencontrées et/ou les réussites à valoriser

Une aide à la création et au suivi de projets menés par les élèves

L'outil se présente sous la forme d'un déroulé didactique et chronologique avec des animations interactives. On peut y retrouver :

- Des réflexions sur la démarche de projet, l'interdisciplinarité et l'éducation à l'alimentation.
- Des textes officiels (Ministère de l'Education Nationale, Ministère de l'Agriculture, de l'Alimentation et de la Forêt).
- Le rôle des différents acteurs du projet : direction et administration de l'établissement, enseignants, autres personnels (infirmier, restauration), élèves et partenaires extérieurs.
- Le déroulement d'un projet. Phase 1 : initiation, cadrage et lancement. Phase 2 : appropriation par les élèves, étude de faisabilité et planification. Phase 3 : développement, réalisation et finalisation. Phase 4 : clôture et évaluation. Chaque phase est accompagnée d'outils téléchargeables.



L'Alimentation, un bon menu pour des EPI appétissants !



Six exemples de projets

Construits à partir de productions différentes des élèves sur des produits alimentaires régionaux, ils sont adaptés aux programmes du cycle 4 des différentes disciplines.

- Un atlas « *Les fruits et légumes d'ici* »
- Des sketches à propos de la viande : « *Le Comedy Club au diner* »
- Un livre de recettes romancées sur le fromage et le miel « *A Table les héros !* »,
- Des expériences scientifiques « *Le pain dans tous ses états* »
- Un goûter espagnol « *Merienda ! Chocolate !* »
- Une exposition « *De la cassole à l'usine : le cassoulet* »

Chaque exemple est présenté à partir de ses outils consultables et téléchargeables séparément.

- La fiche de présentation, document provisoire rédigé en amont par les enseignants.
- Le cahier des charges, rédigé par l'enseignant référent à la suite du brain-storming des élèves.
- Le planning daté montrant comment le projet s'est déroulé.

- Le carnet de bord d'un élève.
- Une présentation des diverses évaluations en cours et en fin de réalisation.
- Une liste de ressources pédagogiques : ouvrages, sites internet, lieux de visites, etc.

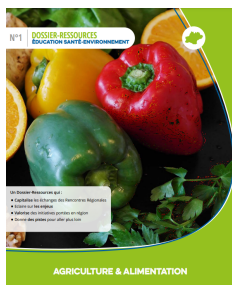
L'outil est stimulant et non contraignant. La participation peut être volumineuse pour l'enseignant référent qui intègre une partie importante de son programme dans le projet ou très légère pour une intervention ponctuelle demandée par les élèves. Comme le souligne Nadège, professeur d'histoire : « *Les fiches mises à disposition sont très claires et facilement adaptables aux classes. Les démarches sont bien détaillées et permettent de s'approprier le projet tout en gardant une souplesse pédagogique. Les élèves s'investissent avec plaisir dans les tâches demandées et se montrent vite autonomes* ».

L'Adéic-Languedoc-Roussillon fait partie du réseau national de l'Adéic, association agréée pour représenter les consommateurs et défendre leurs intérêts.

(1) Le cycle 4 (cycle des approfondissements) recouvre les classes de 5ème, 4ème et 3ème.

Source :

Cet article est issu du « [Dossier-ressources Agriculture & Alimentation](#) » et édité par le Réseau Régional Eduquer en Santé-Environnement Occitanie.



Informations sur l'action

Aux acteurs principaux

— Tout public

Mise à
29/01/2



Person

Dominic

LASSA

/

adeic-lr

07 82 7

Address

4 rue Je

30000

France

Consu

Porteu



A

3



Il

c

s

C

Autre

Alimentation et Agriculture